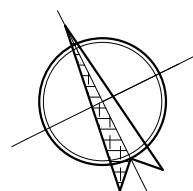
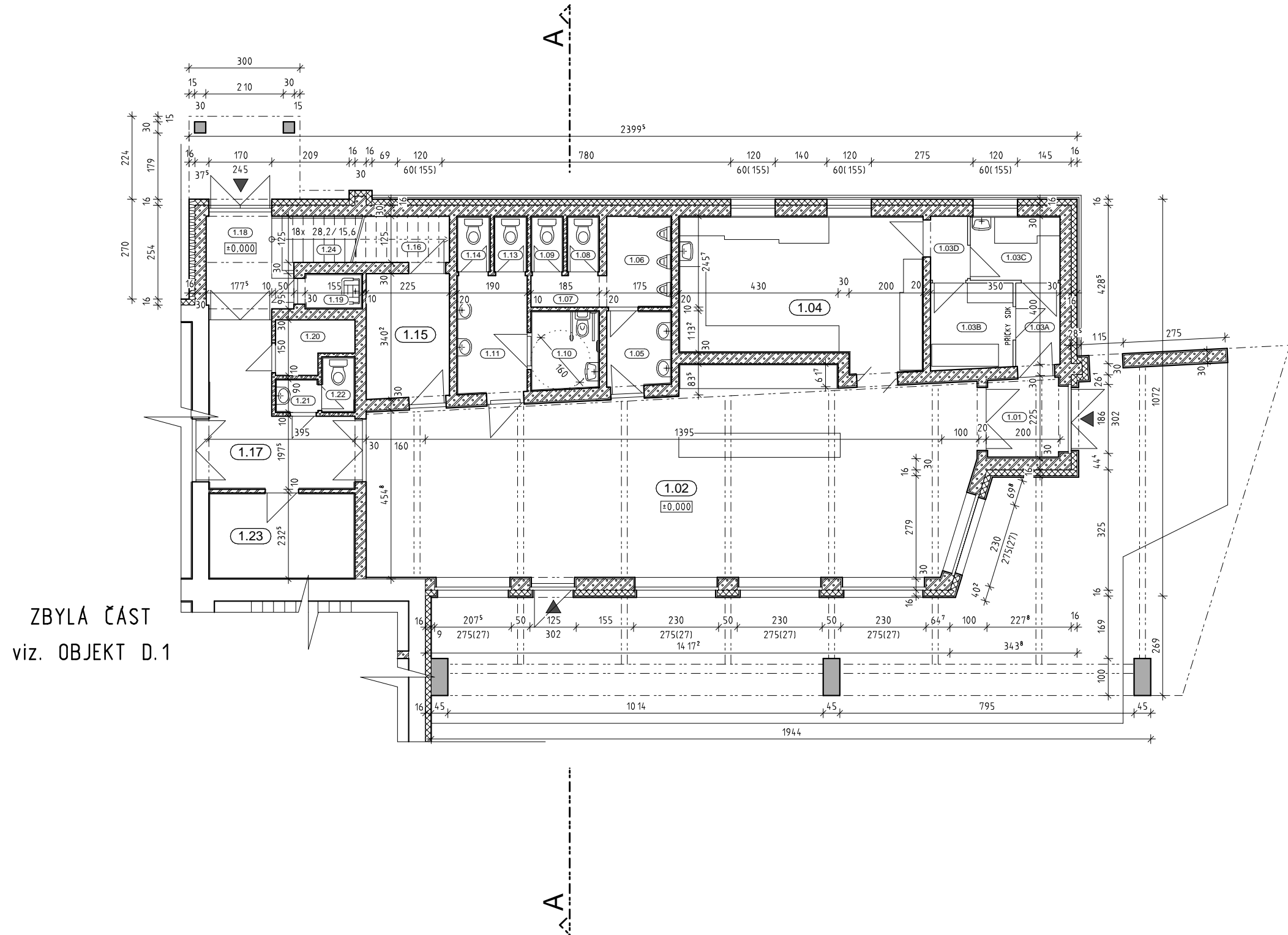


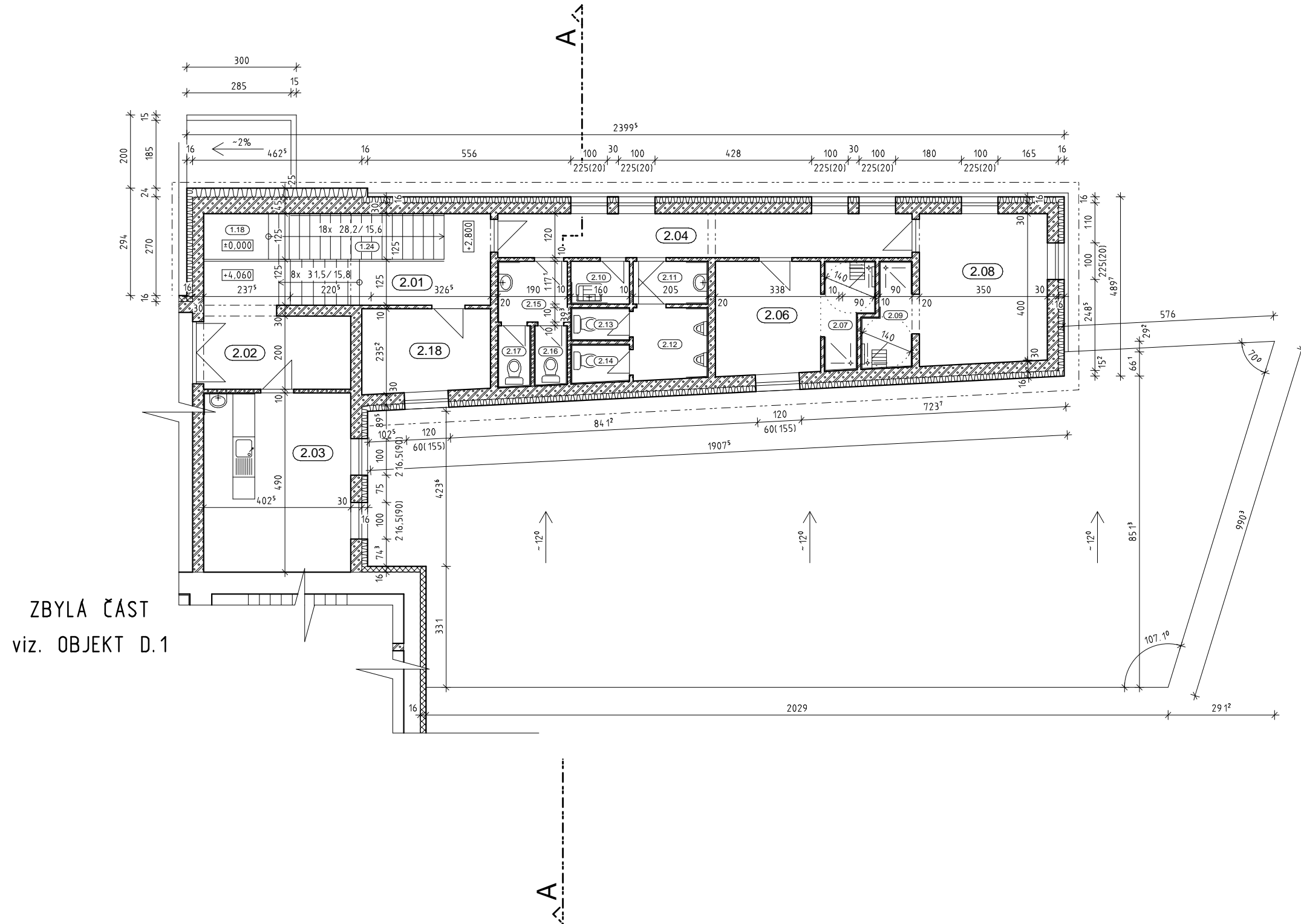
# PŮDORYS 1. NP



**POZNÁMKY**  
 ZP 1.02, 1.03 A 1.04 viz. D.1.4 GASTROTECHNOLOGIE  
 KOTOVÁNO V cm

vypracoval:	Ing. Vítězslav VONDRA	stupeň:	DSR
stavebník:	Obec LENEŠICE	datum:	06/2017
akce:	STAVEBNÍ ÚPRAVY A PŘÍSTAVBA KD - SOKOLOVNY B. NĚMCOVÉ 314, LENEŠICE, 439 23	měřítko:	č. výkresu:
obsah:	PŮDORYS 1. NP	<b>1:125</b>	<b>D.2.1 b) 1</b>

# PŮDORYS 2. NP

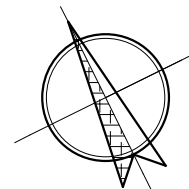
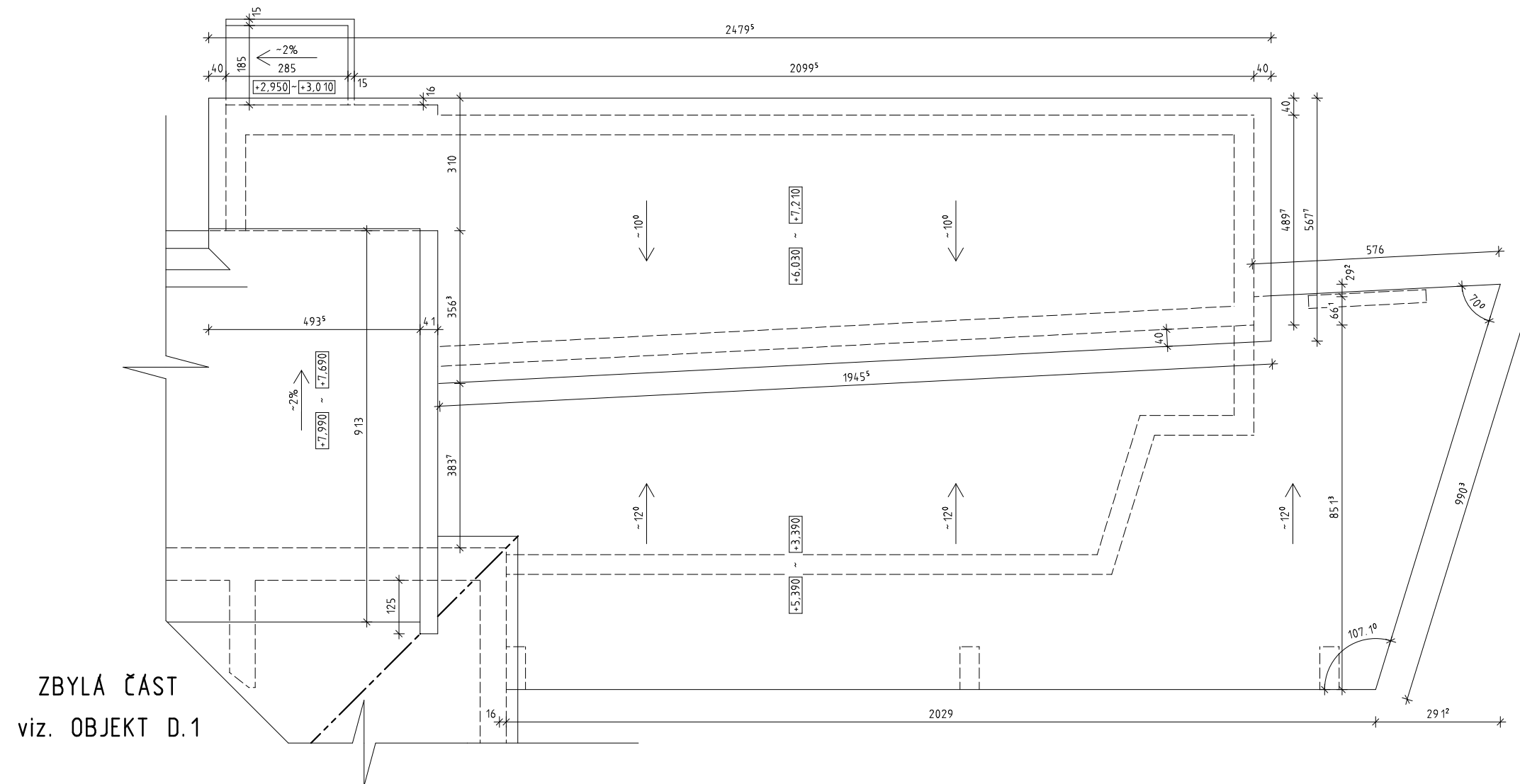


POZNÁMKY  
KOTOVANO V cm

vypracoval:	Ing. Vítězslav VONDRA	stupeň:	DSR
stavebník:	Obec LENEŠICE	datum:	06/2017
akce:	STAVEBNÍ ÚPRAVY A PŘÍSTAVBA KD - SOKOLOVNY B. NĚMCOVÉ 314, LENEŠICE, 439 23	měřítko:	č. výkresu:
obsah:	PŮDORYS 2. NP	<b>1:125</b>	<b>D.2.1 b) 2</b>

OZN.	ÚČEL	VÝMĚRA [m2]	S. V. [m]	PODLAHA	STĚNY	PODHLÉD
1.01	ZÁDVEŘÍ	4,8	3,198~3,661	DLAŽBA	OBKLAD DESKY NA BÁZI DŘEVA	SYSTÉM ROŠT + PODHLÉD
1.02	RESTAURACE	84,9	3,198~4,188	DLAŽBA	OBKLAD DESKY NA BÁZI DŘEVA	SYSTÉM ROŠT + PODHLÉD
1.03A	CHODBA	3,0	2,600	DLAŽBA	HLADKÉ OMÍTKY / SDK	HLADKÁ OMÍTKA
1.03B	SKLAD /PRO KUCHYŇ RESTAURACE/	5,2	2,600	DLAŽBA	HLADKÉ OMÍTKY / SDK	HLADKÁ OMÍTKA
1.03C	PŘÍPRAVA ZELENINY A BRAMBOR	4,3	2,600	DLAŽBA	HLADKÉ OMÍTKY / KERAMICKÝ OBKLAD v. 2,00 m / SDK	HLADKÁ OMÍTKA
1.03D	CHODBA	2,1	2,600	DLAŽBA	HLADKÉ OMÍTKY / SDK	HLADKÁ OMÍTKA
1.04	KUCHYŇ	25,6	2,600	DLAŽBA	HLADKÉ OMÍTKY / KERAMICKÝ OBKLAD v. 2,00 m	HLADKÁ OMÍTKA
1.05	PŘEDSÍŇ WC MUŽI	3,7	2,300	DLAŽBA	HLADKÉ OMÍTKY / KERAMICKÝ OBKLAD v. 2,00 m	SYSTÉM ROŠT + PODHLÉD
1.06	PISOÁRY	4,5	2,300	DLAŽBA	HLADKÉ OMÍTKY / KERAMICKÝ OBKLAD v. 2,00 m	SYSTÉM ROŠT + PODHLÉD
1.07	CHODBA	1,8	2,300	DLAŽBA	HLADKÉ OMÍTKY / KERAMICKÝ OBKLAD v. 2,00 m	SYSTÉM ROŠT + PODHLÉD
1.08	WC MUŽI	1,3	2,300	DLAŽBA	HLADKÉ OMÍTKY / KERAMICKÝ OBKLAD v. 2,00 m	SYSTÉM ROŠT + PODHLÉD
1.09	WC MUŽI	1,3	2,300	DLAŽBA	HLADKÉ OMÍTKY / KERAMICKÝ OBKLAD v. 2,00 m	SYSTÉM ROŠT + PODHLÉD
1.10	WC INVALIDÉ	4,0	2,300	DLAŽBA	HLADKÉ OMÍTKY / KERAMICKÝ OBKLAD v. 2,00 m	SYSTÉM ROŠT + PODHLÉD
1.11	PŘEDSÍŇ WC ŽENY	6,4	2,300	DLAŽBA	HLADKÉ OMÍTKY / KERAMICKÝ OBKLAD v. 2,00 m	SYSTÉM ROŠT + PODHLÉD
1.13	WC ŽENY	1,4	2,300	DLAŽBA	HLADKÉ OMÍTKY / KERAMICKÝ OBKLAD v. 2,00 m	SYSTÉM ROŠT + PODHLÉD
1.14	WC ŽENY	1,4	2,300	DLAŽBA	HLADKÉ OMÍTKY / KERAMICKÝ OBKLAD v. 2,00 m	SYSTÉM ROŠT + PODHLÉD
1.15	TECHNICKÁ MÍSTNOST	7,8	2,600	GLETOVANÝ BETON	HLADKÉ OMÍTKY	HLADKÁ OMÍTKA
1.16	TECHNICKÁ MÍSTNOST	3,5	0,525~2,600	GLETOVANÝ BETON	HLADKÉ OMÍTKY	BETONOVÁ DESKA
1.17	CHODBA	13,3	3,860	DLAŽBA	HLADKÉ OMÍTKY / MECH. ODOLNÉ OBKLADY v. 2,00 m	HLADKÁ OMÍTKA
1.18	ZÁDVEŘÍ	7,1	3,860/6,360	DLAŽBA	HLADKÉ OMÍTKY	HLADKÁ OMÍTKA
1.19	ÚKLIDOVÁ KOMORA	1,5	2,470~3,860	DLAŽBA	HLADKÉ OMÍTKY / KERAMICKÝ OBKLAD	BETONOVÁ DESKA
1.20	ŠATNA ZAMĚSTNANCI	2,7	2,300	DLAŽBA	HLADKÉ OMÍTKY	SYSTÉM ROŠT + PODHLÉD
1.21	PŘEDSÍŇ WC ZAMĚSTNANCI	1,2	2,300	DLAŽBA	HLADKÉ OMÍTKY / KERAMICKÝ OBKLAD	SYSTÉM ROŠT + PODHLÉD
1.22	WC ZAMĚSTNANCI	1,5	2,300	DLAŽBA	HLADKÉ OMÍTKY / KERAMICKÝ OBKLAD	SYSTÉM ROŠT + PODHLÉD
1.23	SKLAD /SPORTOVNÍ VYBAVENÍ/	9,2	3,860	PVC	HLADKÉ OMÍTKY / MECH. ODOLNÉ OBKLADY v. 2,00 m	HLADKÁ OMÍTKA
1.24	SCHODIŠTĚ	5,3	3,560~6,360	DLAŽBA	HLADKÉ OMÍTKY	SYSTÉM SAMONOSNÝ ROŠT + PODHLÉD
2.01	CHODBA + SCHODIŠTĚ	11,6	2,650~3,560	DLAŽBA	HLADKÉ OMÍTKY	SYSTÉM SAMONOSNÝ ROŠT + PODHLÉD
2.02	CHODBA	9,0	3,265	DLAŽBA	HLADKÉ OMÍTKY	HLADKÁ OMÍTKA
2.03	KLUBOVNA STOLNÍ TENIS	19,7	3,265	PVC	HLADKÉ OMÍTKY	HLADKÁ OMÍTKA
2.04	CHODBA	13,9	2,650	PVC	HLADKÉ OMÍTKY	HLADKÁ OMÍTKA
2.06	ŠATNA ŽENY	8,9	2,650	PVC	HLADKÉ OMÍTKY	SYSTÉM SAMONOSNÝ ROŠT + PODHLÉD
2.07	SPRCHY ŽENY vč. ZTP	3,5	2,300	DLAŽBA	HLADKÉ OMÍTKY / KERAMICKÝ OBKLAD v. 2,00 m	SYSTÉM SAMONOSNÝ ROŠT + PODHLÉD
2.08	ŠATNA MUŽI	14,5	2,650	PVC	HLADKÉ OMÍTKY	SYSTÉM SAMONOSNÝ ROŠT + PODHLÉD
2.09	SPRCHY MUŽI vč. ZTP	3,5	2,300	DLAŽBA	HLADKÉ OMÍTKY / KERAMICKÝ OBKLAD v. 2,00 m	SYSTÉM SAMONOSNÝ ROŠT + PODHLÉD
2.10	ÚKLIDOVÁ KOMORA	1,9	2,300	DLAŽBA	HLADKÉ OMÍTKY / KERAMICKÝ OBKLAD v. 2,00 m	SYSTÉM SAMONOSNÝ ROŠT + PODHLÉD
2.11	PŘEDSÍŇ WC MUŽI	2,4	2,300	DLAŽBA	HLADKÉ OMÍTKY / KERAMICKÝ OBKLAD v. 2,00 m	SYSTÉM SAMONOSNÝ ROŠT + PODHLÉD
2.12	PISOÁRY	4,2	2,300	DLAŽBA	HLADKÉ OMÍTKY / KERAMICKÝ OBKLAD v. 2,00 m	SYSTÉM SAMONOSNÝ ROŠT + PODHLÉD
2.13	WC MUŽI	1,4	2,300	DLAŽBA	HLADKÉ OMÍTKY / KERAMICKÝ OBKLAD v. 2,00 m	SYSTÉM SAMONOSNÝ ROŠT + PODHLÉD
2.14	WC MUŽI	1,7	2,300	DLAŽBA	HLADKÉ OMÍTKY / KERAMICKÝ OBKLAD v. 2,00 m	SYSTÉM SAMONOSNÝ ROŠT + PODHLÉD
2.15	PŘEDSÍŇ WC ŽENY	3,3	2,300	DLAŽBA	HLADKÉ OMÍTKY / KERAMICKÝ OBKLAD v. 2,00 m	SYSTÉM SAMONOSNÝ ROŠT + PODHLÉD
2.16	WC ŽENY	1,5	2,300	DLAŽBA	HLADKÉ OMÍTKY / KERAMICKÝ OBKLAD v. 2,00 m	SYSTÉM SAMONOSNÝ ROŠT + PODHLÉD
2.17	WC ŽENY	1,5	2,300	DLAŽBA	HLADKÉ OMÍTKY / KERAMICKÝ OBKLAD v. 2,00 m	SYSTÉM SAMONOSNÝ ROŠT + PODHLÉD
2.18	TECHNICKÁ MÍSTNOST	8,0	2,650	GLETOVANÝ BETON	HLADKÉ OMÍTKY	SYSTÉM SAMONOSNÝ ROŠT + PODHLÉD

# POHLED NA STŘECHY

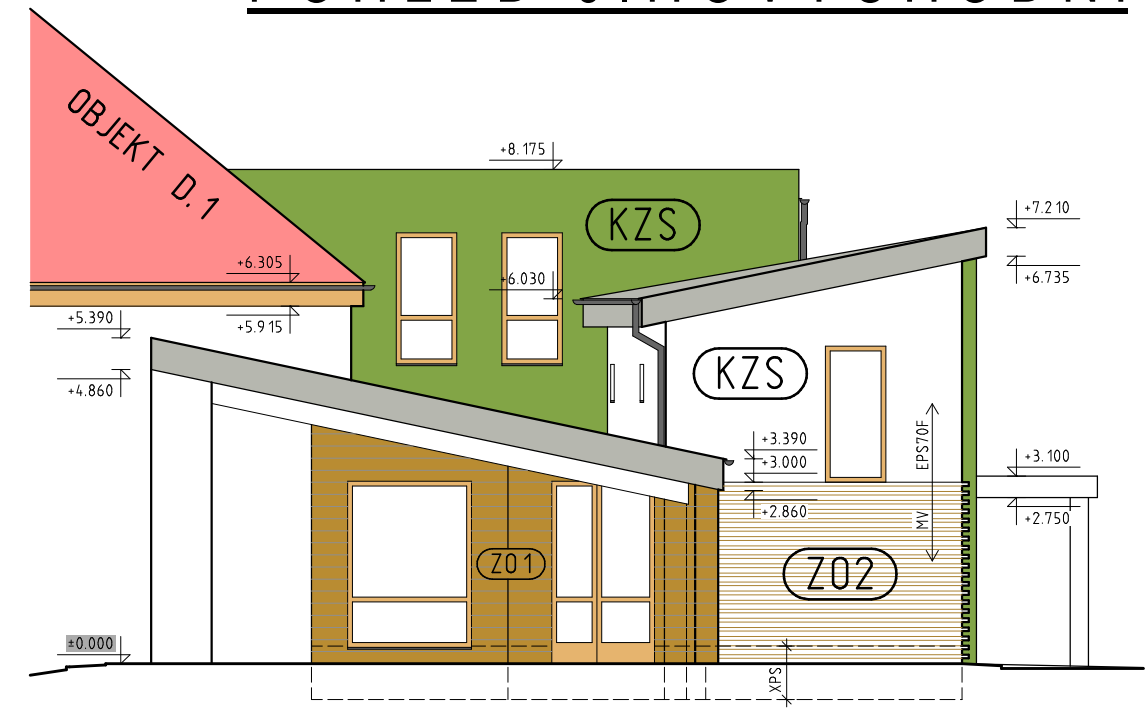


vypracoval:	Ing. Vítězslav VONDRA	stupeň:	DSR
stavebník:	Obec LENEŠICE	datum:	06/2017
akce:	STAVEBNÍ ÚPRAVY A PŘÍSTAVBA KD - SOKOLOVNY B. NĚMCOVÉ 314, LENEŠICE, 439 23	měřítko:	č. výkresu:
obsah:	POHLED NA STŘECHY	<b>1:125</b>	<b>D.2.1 b) 5</b>

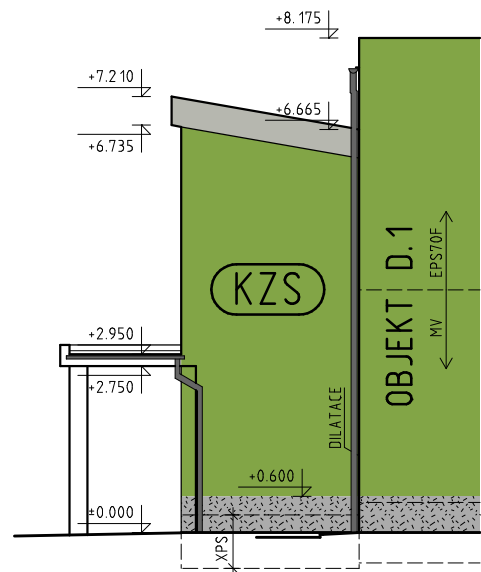
# POHLED JIHOZÁPADNÍ



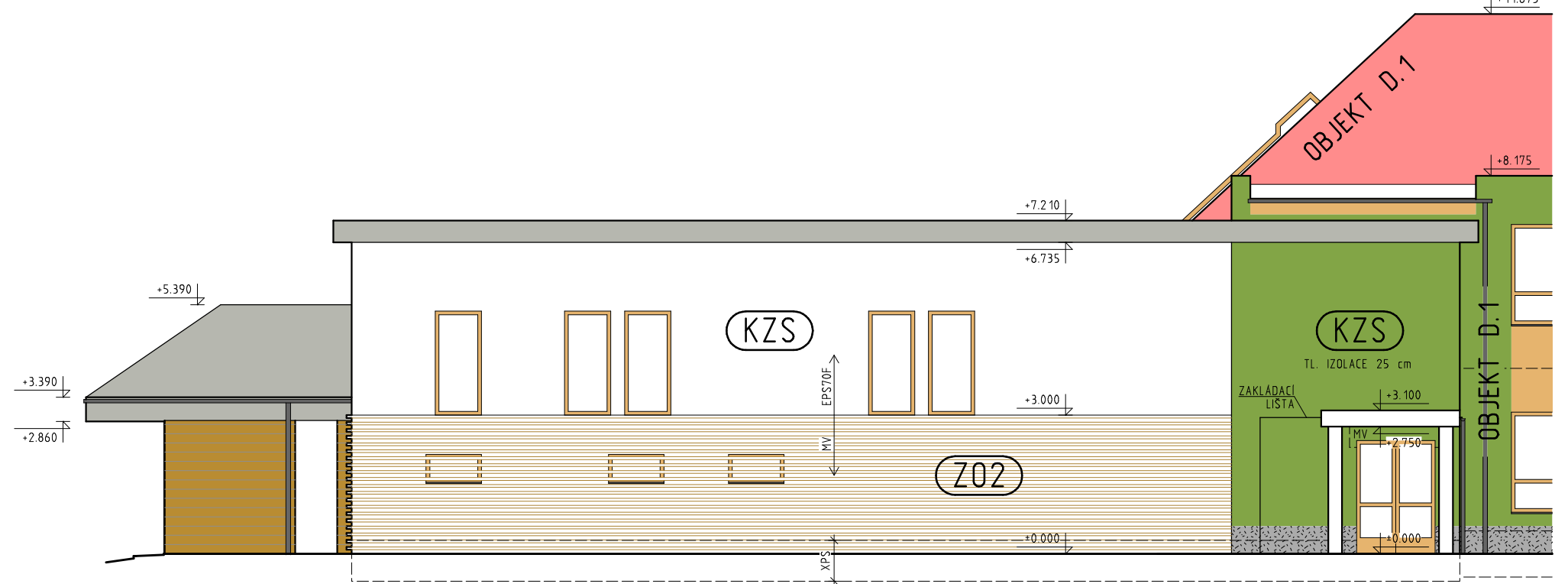
# POHLED JIHOVÝCHODNÍ



# POHLED SEVEROZÁPADNÍ



# POHLED SEVEROVÝCHODNÍ



## LEGENDA

- (KZS) KONTAKTNÍ ZATEPLOVACÍ SYSTÉM**  
 - IZOLANTY XPS / EPS70F / tl. 16 cm resp. 25 cm  
 - HLAVY HMOZDINEK ZAPUŠTĚNÝ 25 mm A KRYTÝ ZÁTKAMI ZE STEJNĚHO IZOLANTU  
 - OSTĚNÍ, NADPRAŽÍ A PARAPETY S HL. IZOLANTU 4 cm, SPÁRY NADPRAŽÍ A OSTĚNÍ DOTĚSNIT APU LISTAMI  
 - NOVÉ PARAPETY DO LOŽE Z PUR TMELE
- (Z01) ZATEPLENÍ STĚN 1**  
 - IZOLANT MINERÁLNÍ VATA tl. 16 cm /XPS NA SOKLECH/  
 + DIFÚZNĚ OTEVŘENÁ POJISTNÁ HYDROIZOLACE  
 + POMOČNÝ ROST  
 + OBKLAD CEMENTOTRISKOVÝMI DESKAMI
- (Z02) ZATEPLENÍ STĚN 2**  
 - IZOLANT MINERÁLNÍ VATA tl. 16 cm /XPS NA SOKLECH/  
 + DIFÚZNĚ OTEVŘENÁ POJISTNÁ HYDROIZOLACE  
 + POMOČNÝ ROST  
 + OBKLAD DŘEVĚNÝMI HRANOLY

## BAREVNÉ ŘEŠENÍ

- SOKL U JZ VCHODU - KAMINKOVÁ OMITKA Z MRAMOROVĚHO ZRNA 2,0 - 4,0 mm, BARVA SEDA 171, 171, 171
- STĚNY 2. NP - OMITKA SE ZATIRANOU STRUKTUROU, ZRNITOST 1,5-2,0 mm, SVĚTLÉ SEDA 231, 236, 229
- STĚNY U JZ VCHODU - OMITKA SE ZATIRANOU STRUKTUROU, ZRNITOST 1,5-2,0 mm, ZELENÁ: 130, 165, 70
- STĚNY 1. NP /SV PRŮČELÍ A ČÁST JV STĚNY/ - OBKLAD CEMENTOTRISKOVÝMI DESKAMI, HNĚDÁ LAZURA
- STĚNY 1. NP /JZ PRŮČELÍ, ČÁST JV STĚNY/ - OBKLAD DŘEVĚNÝMI HRANOLY - PŘIROZENÁ BARVA
- RÁMY VÝPLNÍ OTVORŮ - SVĚTLÉ HNĚDÁ; DEKOR / BARVU UPŘESNIT DLE DODAVATELE
- KLEMPÍRSKÉ PRVKY /PARAPETY, OKAPOVÝ SYSTÉM, OPLECHOVÁNÍ STĚNY/ - RAL 9007
- FALCOVANÁ PLECHOVÁ KRYTINA, OPLECHOVÁNÍ RIMS - RAL 7038

## POZNÁMKY

ZOBRAZOVANÉ BARVY MOHOU BÝT ZKRESLENY TECHNOLOGIÍ TISKU

vypracoval:	Ing. Vítězslav VONDRA	stupeň:	DSR
stavebník:	Obec LENEŠICE	datum:	06/2017
akce:	STAVEBNÍ ÚPRAVY A PŘÍSTAVBA KD - SOKOLOVNÝ B. NĚMCOVÉ 314, LENEŠICE, 439 23	měřítko:	č. výkresu:
obsah:	POHLEDY	1:125	D.2.1 b) 6