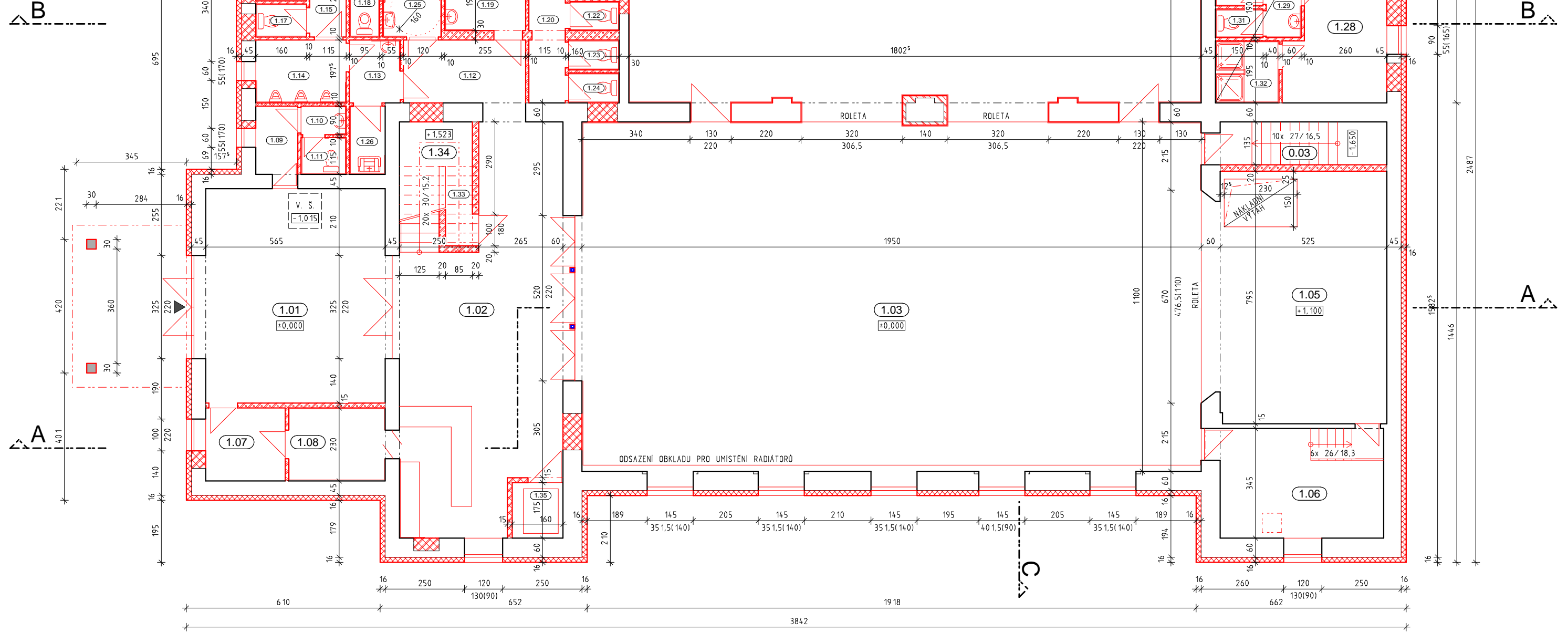


# PŮDORYS 1. NP

NOVÝ STAV

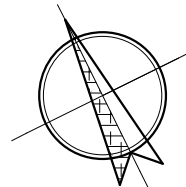


## LEGENDA

- DOZDÍVKY CP NA MC
- NOVÉ STĚNY PÓRBETONOVÉ TV. NA SYS. TENKOU MALTU

## POZNÁMKY

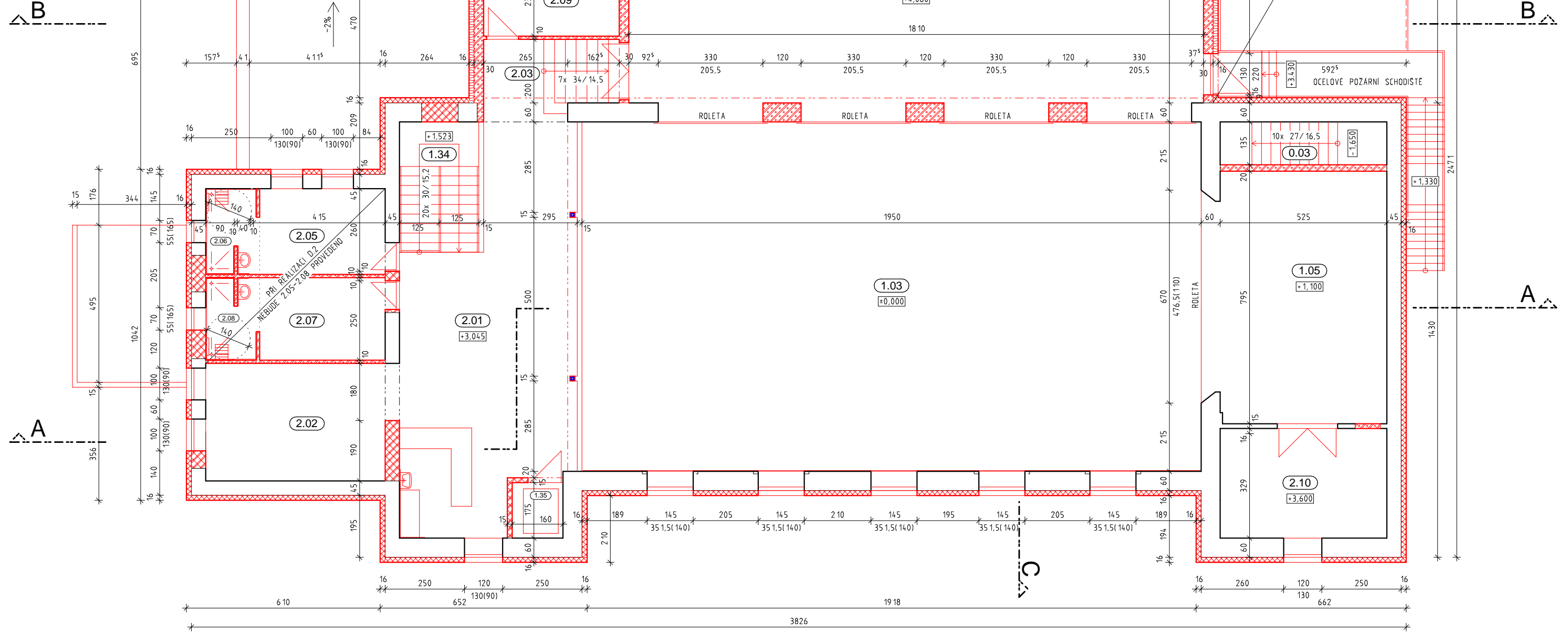
KOTOVÁNO V cm  
VESKERE ROZMĚRY OVĚRIT NA STAVBE



vypracoval:	Ing. Vítězslav VONDRA	stupeň:	DSR
stavebník:	Obec LENEŠICE	datum:	06/2017
akce:	STAVEBNÍ ÚPRAVY A PŘÍSTAVBA KD - SOKOLOVNY B. NĚMCOVÉ 314, LENEŠICE, 439 23	měřítko:	č. výkresu:
obsah:	PŮDORYS 1. NP - NOVÝ STAV	<b>1:125</b>	<b>D.1.1 b) 2</b>

# PŮDORYS 2. NP

NOVÝ STAV

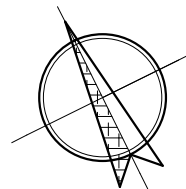


## LEGENDA

- DOZDÍVKY CP NA MC
- NOVÉ STĚNY PÓROBETONOVÉ TV. NA SYS. TENKOU MALTU

## POZNÁMKY

KOTOVÁNO V cm  
VESKERE ROZMĚRY OVĚRIT NA STAVBE



vypracoval:	Ing. Vítězslav VONDRA	stupeň:	DSR
stavebník:	Obec LENEŠICE	datum:	06/2017
akce:	STAVEBNÍ ÚPRAVY A PŘÍSTAVBA KD - SOKOLOVNY B. NĚMCOVÉ 314, LENEŠICE, 439 23	měřítko:	č. výkresu:
obsah:	PŮDORYS 2. NP - NOVÝ STAV	1:125	D.1.1 b) 3

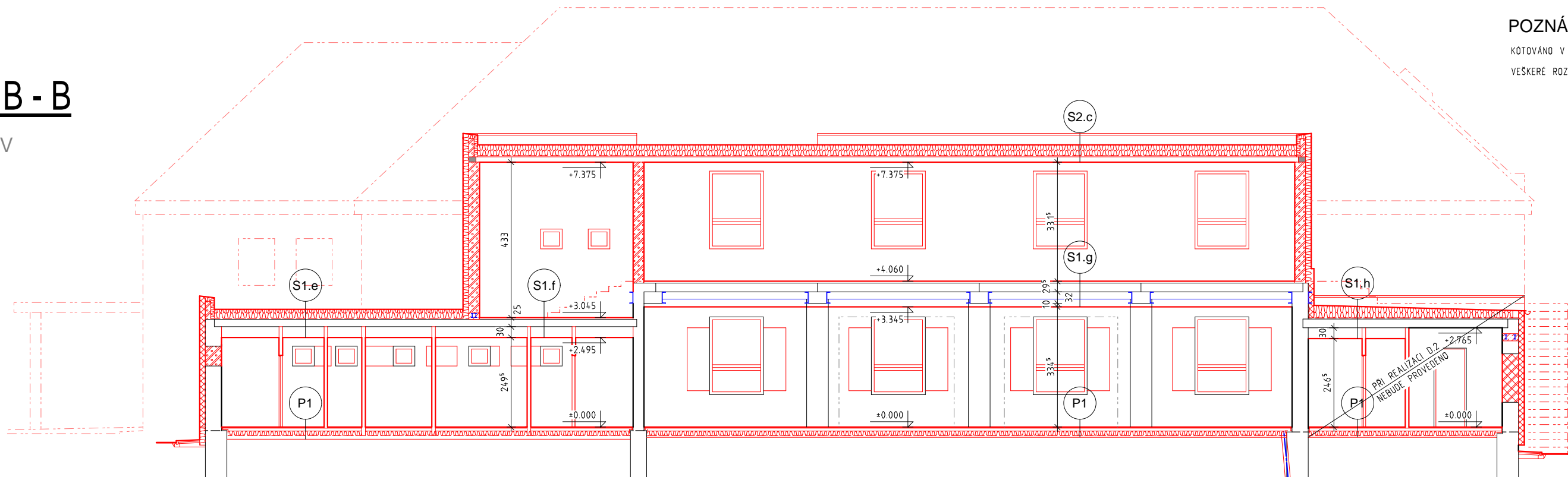
OZN.	ÚČEL	VÝMĚRA [m2]	S. V. [m]	PODLAHA	STĚNY	PODHLAD
0.01	SKLAD NÁBYTKU	38,8	2,300	BETONOVÁ DLAŽBA	HRUBÉ VÁPENNÉ O.	SYSTÉM ROŠT + PODHLED
0.02	bez využití	17,7	1,200	BETONOVÁ DLAŽBA	HRUBÉ VÁPENNÉ O.	SYSTÉM ROŠT + PODHLED
0.03	CHODBA + SCHODIŠTĚ	7,4	6,115~7,765	DLAŽBA	HRUBÉ VÁPENNÉ O.	SYSTÉM SAMONOSNÝ ROŠT + PODHLED
1.01	ZÁDVEŘÍ, ŠATNA	40,1	2,795	DLAŽBA	HLADKÉ OMÍTKY	HLADKÁ OMÍTKA
1.02	FOYER, BAR	56,3	2,795	DLAŽBA	HLADKÉ OMÍTKY / KERAMICKÝ OBKLAD ZA ZP BARU	HLADKÁ OMÍTKA
1.03	HLAVNÍ SÁL	216,1	6,115	PALUBOVKA	HLADKÉ OMÍTKY / MECH. ODOLNÉ OBKLADY v. 2,80 m	SYSTÉM ROŠT + MECH. ODOLNÝ PODHLED
1.04	PŘÍSÁLÍ	130,4	3,345	PALUBOVKA	HLADKÉ OMÍTKY / MECH. ODOLNÉ OBKLADY v. 2,00 m	SYSTÉM ROŠT + MECH. ODOLNÝ PODHLED
1.05	JEVIŠTĚ	45,5	5,105	PALUBOVKA	HLADKÉ OMÍTKY	SYSTÉM SAMONOSNÝ ROŠT + MECH. ODOLNÝ PODHLED
1.06	ŠATNA	18,4	3,100	PVC	HLADKÉ OMÍTKY	SYSTÉM SAMONOSNÝ ROŠT + PODHLED
1.07	SKLAD /NÁPOJE, POTRAVINOVÉ VÝROBKY/	5,8	2,645	DLAŽBA	HLADKÉ OMÍTKY	SYSTÉM ROŠT + PODHLED
1.08	PŘÍPRAVNA /NÁPOJE, POTRAVINOVÉ VÝROBKY/	7,3	2,645	DLAŽBA	HLADKÉ OMÍTKY / KERAMICKÝ OBKLAD v. 2,00 m	SYSTÉM ROŠT + PODHLED
1.09	ŠATNA ZAMĚSTNANCI	3,1	2,495	PVC	HLADKÉ OMÍTKY	SYSTÉM ROŠT + PODHLED
1.10	PŘEDSÍŇ WC ZAMĚSTNANCI	1,4	2,495	DLAŽBA	HLADKÉ OMÍTKY / KERAMICKÝ OBKLAD v. 2,00 m	SYSTÉM ROŠT + PODHLED
1.11	WC ZAMĚSTNANCI	1,6	2,495	DLAŽBA	HLADKÉ OMÍTKY / KERAMICKÝ OBKLAD v. 2,00	SYSTÉM ROŠT + PODHLED
1.12	CHODBA	7,6	2,495	DLAŽBA	HLADKÉ OMÍTKY / KERAMICKÝ OBKLAD v. 2,00 m	SYSTÉM ROŠT + PODHLED
1.13	PŘEDSÍŇ WC MUŽI	3,3	2,495	DLAŽBA	HLADKÉ OMÍTKY / KERAMICKÝ OBKLAD v. 2,00 m	SYSTÉM ROŠT + PODHLED
1.14	PISOÁRY	5,8	2,495	DLAŽBA	HLADKÉ OMÍTKY / KERAMICKÝ OBKLAD v. 2,00 m	SYSTÉM ROŠT + PODHLED
1.15	CHODBA	2,7	2,495	DLAŽBA	HLADKÉ OMÍTKY	SYSTÉM ROŠT + PODHLED
1.16	WC MUŽI	1,7	2,495	DLAŽBA	HLADKÉ OMÍTKY / KERAMICKÝ OBKLAD v. 2,00 m	SYSTÉM ROŠT + PODHLED
1.17	WC MUŽI	1,7	2,495	DLAŽBA	HLADKÉ OMÍTKY / KERAMICKÝ OBKLAD v. 2,00 m	SYSTÉM ROŠT + PODHLED
1.18	WC MUŽI	2,1	2,495	DLAŽBA	HLADKÉ OMÍTKY / KERAMICKÝ OBKLAD v. 2,00 m	SYSTÉM ROŠT + PODHLED
1.19	PŘEDSÍŇ WC ŽENY	5,4	2,495	DLAŽBA	HLADKÉ OMÍTKY / KERAMICKÝ OBKLAD v. 2,00 m	SYSTÉM ROŠT + PODHLED
1.20	CHODBA	5,2	2,495	DLAŽBA	HLADKÉ OMÍTKY	SYSTÉM ROŠT + PODHLED
1.21	WC ŽENY	1,5	2,495	DLAŽBA	HLADKÉ OMÍTKY / KERAMICKÝ OBKLAD v. 2,00 m	SYSTÉM ROŠT + PODHLED
1.22	WC ŽENY	1,5	2,495	DLAŽBA	HLADKÉ OMÍTKY / KERAMICKÝ OBKLAD v. 2,00 m	SYSTÉM ROŠT + PODHLED
1.23	WC ŽENY	1,5	2,495	DLAŽBA	HLADKÉ OMÍTKY / KERAMICKÝ OBKLAD v. 2,00 m	SYSTÉM ROŠT + PODHLED
1.24	WC ŽENY	1,5	2,495	DLAŽBA	HLADKÉ OMÍTKY / KERAMICKÝ OBKLAD v. 2,00 m	SYSTÉM ROŠT + PODHLED
1.25	WC INVALIDÉ	4,1	2,495	DLAŽBA	HLADKÉ OMÍTKY / KERAMICKÝ OBKLAD v. 2,00 m	SYSTÉM ROŠT + PODHLED
1.26	ÚKLIDOVÁ KOMORA	2,4	2,495	DLAŽBA	HLADKÉ OMÍTKY / KERAMICKÝ OBKLAD v. 2,00 m	SYSTÉM ROŠT + PODHLED
1.27	KLUBOVNA STOLNÍ TENIS	30,4	2,765	PVC	HLADKÉ OMÍTKY	HLADKÁ OMÍTKA
1.28	ŠATNA	11,8	2,765	PVC	HLADKÉ OMÍTKY	HLADKÁ OMÍTKA
1.29	PŘEDSÍŇ WC	2,3	2,465	DLAŽBA	HLADKÉ OMÍTKY / KERAMICKÝ OBKLAD v. 2,00 m	SYSTÉM ROŠT + PODHLED
1.30	WC	1,4	2,465	DLAŽBA	HLADKÉ OMÍTKY / KERAMICKÝ OBKLAD v. 2,00 m	SYSTÉM ROŠT + PODHLED
1.31	WC	1,4	2,465	DLAŽBA	HLADKÉ OMÍTKY / KERAMICKÝ OBKLAD v. 2,00 m	SYSTÉM ROŠT + PODHLED
1.32	SPRCHY	3,8	2,465	DLAŽBA	HLADKÉ OMÍTKY / KERAMICKÝ OBKLAD v. 2,00 m	SYSTÉM ROŠT + PODHLED
1.33	SKLAD /UKLIDOVÉ PROSTŘEDKY, ÚDRŽBA OBJEKTU/	3,5	1,400~2,795	GLETOVANÝ BETON	HLADKÉ OMÍTKY	BETONOVÁ DESKA
1.34	SCHODIŠTĚ	10,3	3,070~5,945	DLAŽBA	HLADKÉ OMÍTKY	SYSTÉM SAMONOSNÝ ROŠT + PODHLED
1.35	VÝTAHOVÁ ŠACHTA	2,8	6,115	GLETOVANÝ BETON	HLADKÉ OMÍTKY	SYSTÉM ROŠT + PODHLED
2.01	GALERIE + BAR /NÁPOJE, BALENÉ POTRAVINY/	58,0	3,070	DLAŽBA	HLADKÉ OMÍTKY	SYSTÉM SAMONOSNÝ ROŠT + PODHLED
2.02	POSEZENÍ	21,9	2,450	KOBEREC	HLADKÉ OMÍTKY	HLADKÁ OMÍTKA
2.03	CHODBA + SCHODIŠTĚ	10,7	3,315~4,330	DLAŽBA	HLADKÉ OMÍTKY	HLADKÁ OMÍTKA
2.04	PŘÍSÁLÍ	136,7	3,315	KOBEREC	HLADKÉ OMÍTKY	HLADKÁ OMÍTKA
2.05	ŠATNA MUŽI	11,0	2,450	DLAŽBA	HLADKÉ OMÍTKY / KERAMICKÝ OBKLAD v. 2,00 m	HLADKÁ OMÍTKA
2.06	SPRCHY MUŽI vč. ZTP	4,4	2,450	DLAŽBA	HLADKÉ OMÍTKY / KERAMICKÝ OBKLAD v. 2,20 m	HLADKÁ OMÍTKA
2.07	ŠATNA ŽENY	10,6	2,450	DLAŽBA	HLADKÉ OMÍTKY / KERAMICKÝ OBKLAD v. 2,00 m	HLADKÁ OMÍTKA
2.08	SPRCHY ŽENY vč. ZTP	4,2	2,450	DLAŽBA	HLADKÉ OMÍTKY / KERAMICKÝ OBKLAD v. 2,20 m	HLADKÁ OMÍTKA
2.09	TECHNICKÁ MÍSTNOST	9,8	4,330	GLETOVANÝ BETON	HLADKÉ OMÍTKY	HLADKÁ OMÍTKA
2.10	TECHNICKÁ MÍSTNOST	18,1	2,515	GLETOVANÝ BETON	HLADKÉ OMÍTKY	SYSTÉM SAMONOSNÝ ROŠT + PODHLED

# ŘEZ B-B

NOVÝ STAV

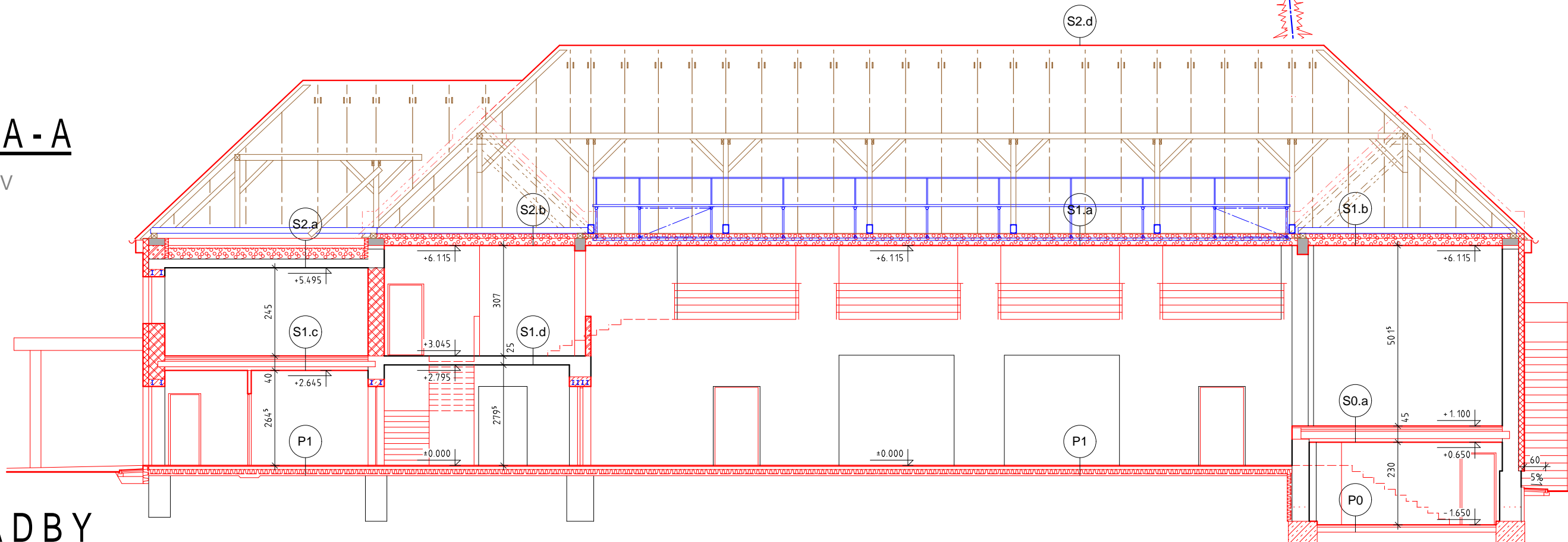
## POZNÁMKY

KÓTOVÁNO V cm  
VEŠKERÉ ROZMĚRY OVĚŘIT NA STAVBĚ



# ŘEZ A-A

NOVÝ STAV



# SKLADBY

**P0 - PODLAHA VE SKLADU POD JEVIŠTĚM**  
BETONOVÁ DLÁŽBA  
KLADECÍ VRSTVA - STERKOPISEK  
PODKLADNÍ VRSTVA - STERKODRT

**P1 - PODLAHA NA ZEMĚNĚ V 1. NP**  
ČISTÁ PODLAHA -3 cm  
ANHYDRIT / VYZTUŽENÁ MAZANINA VE VLNKÝCH  
PROSTOŘECH 8 cm

**S0.a - PODLAHA JEVIŠTĚ A SATNY**  
ČISTÁ PODLAHA  
VYZTUŽENÁ BETONOVÁ DESKA DO TR PLECHU  
STROPNICE IPE  
TEPELNÁ IZOLACE NA PODHLADU 8 cm  
SYSTEM ROST + PODHLAD

**S1.a - PODHLAD NAD SÁLEM**  
SYSTEM ROST + PODHLAD  
II MECHANICKÁ ODOLNOST VE. INSTALACE  
SVÍTEL II  
PAROZÁBRANA  
FOUKANÁ TEPELNÁ IZOLACE 30 cm  
PRICNE OCELOVÉ TRUBKOVÉ VAZNIKY 80 cm  
+ PODELNĚ A PRICNĚ ZA VĚTROVÁNÍ

**S1.b - PODHLAD NAD JEVIŠTĚM**  
SYSTEM SAMONOSNÝ ROST + PODHLAD  
PAROZÁBRANA  
FOUKANÁ TEPELNÁ IZOLACE 30 cm

**S1.c - STŘOP NAD 1. NP NAD B'VALYM**  
SCHODISŤEM /1.07\_1.08/  
ČISTÁ PODLAHA  
VYZTUŽENÁ BETONOVÁ DESKA DO TR PLECHU  
STROPNICE IPE  
SYSTEM ROST + PODHLAD

**S1.d - STŘOP NAD 1. NP //1.01\_1.02/**  
ČISTÁ PODLAHA  
VYROVNÁVACÍ CEMENTOVÝ POTĚR 2 cm  
BETONOVÁ MAZANINA 4 cm  
KERAMICKÉ PANELE 18 cm  
OMÍTKA

**S1.e - STŘECHA 1. NP //SOCIÁLKÝ/**  
KRYTINA resp. HYDROIZOLACE  
TEPELNÁ IZOLACE VE SPADU 20-35 cm  
PAROZÁBRANA  
VYROVNÁVACÍ CEMENTOVÝ POTĚR -3 cm  
BETONOVÁ MAZANINA 9 cm  
CEMENTOVÝ POTĚR 1 cm  
STROPNÍ KČE HURDIS 8 cm DO IPN18 a 1.2 m  
MEZERA -25 cm  
SYSTEM ROST + PODHLAD

**S1.f - STŘOP 1. NP NAD PRISÁLIM**  
ČISTÁ PODLAHA  
VYROVNÁVACÍ CEMENTOVÝ POTĚR -3 cm  
BETONOVÁ MAZANINA 4 cm  
KERAMICKÉ PANELE 150/450 18 cm  
vynášené var. KERAMICKÝMI PANELE 30/600  
nebo OBETONOVANÝMI OCEL. PR. a 4,5 m  
MEZERA -35 cm /POD PROVLAKY jen -10 cm/  
SYSTEM ROST + PODHLAD

**S1.g - STŘOP NAD 1. NP //SOCIÁLKÝ/**  
ČISTÁ PODLAHA  
VYROVNÁVACÍ CEMENTOVÝ POTĚR -3 cm  
BETONOVÁ MAZANINA 9 cm  
CEMENTOVÝ POTĚR 1 cm  
STROPNÍ KČE HURDIS 8 cm DO IPN18 a 1.2 m  
MEZERA PRO ROZVODY VZT -25 cm  
SYSTEM ROST + PODHLAD

**S1.h - STŘECHA NAD 1. NP //1.27-1.32/**  
KRYTINA resp. HYDROIZOLACE  
TEPELNÁ IZOLACE VE SPADU 20-35 cm  
PAROZÁBRANA  
VYROVNÁVACÍ CEMENTOVÝ POTĚR -3 cm  
BETONOVÁ MAZANINA 4 cm  
KERAMICKÉ PANELE ??/600 18 cm  
OMÍTKA resp. MEZERA -25 cm a SYSTEM  
ROST + PODHLAD NAD SOCIÁLKAMI

**S1.i - PODLAHA STROJOVNY NAD SATNOU**  
ČISTÁ PODLAHA  
VYZTUŽENÁ BETONOVÁ DESKA DO TR PLECHU  
STROPNICE IPE  
SYSTEM SAMONOSNÝ ROST + PODHLAD

**S2.a - STŘOP NAD 2. NP //2.02-2.07/**  
FOUKANÁ TEPELNÁ IZOLACE 30 cm  
PAROZÁBRANA  
VYROVNÁVACÍ CEMENTOVÝ POTĚR -3 cm  
BETONOVÁ MAZANINA 4 cm  
KERAMICKÉ PANELE ??/600 18 cm  
OMÍTKA

**S2.b - PODHLAD NAD GALERII**  
SYSTEM SAMONOSNÝ ROST + PODHLAD  
PAROZÁBRANA  
FOUKANÁ TEPELNÁ IZOLACE 30 cm

**S2.c - STŘECHA NAD 2. NP //PRISÁLI/**  
KRYTINA resp. HYDROIZOLACE  
TEPELNÁ IZOLACE VE SPADU 15-45 cm  
PAROZÁBRANA  
DUTINOVÉ PŘEDPĚPNÉ PANELE 15 cm  
OMÍTKA

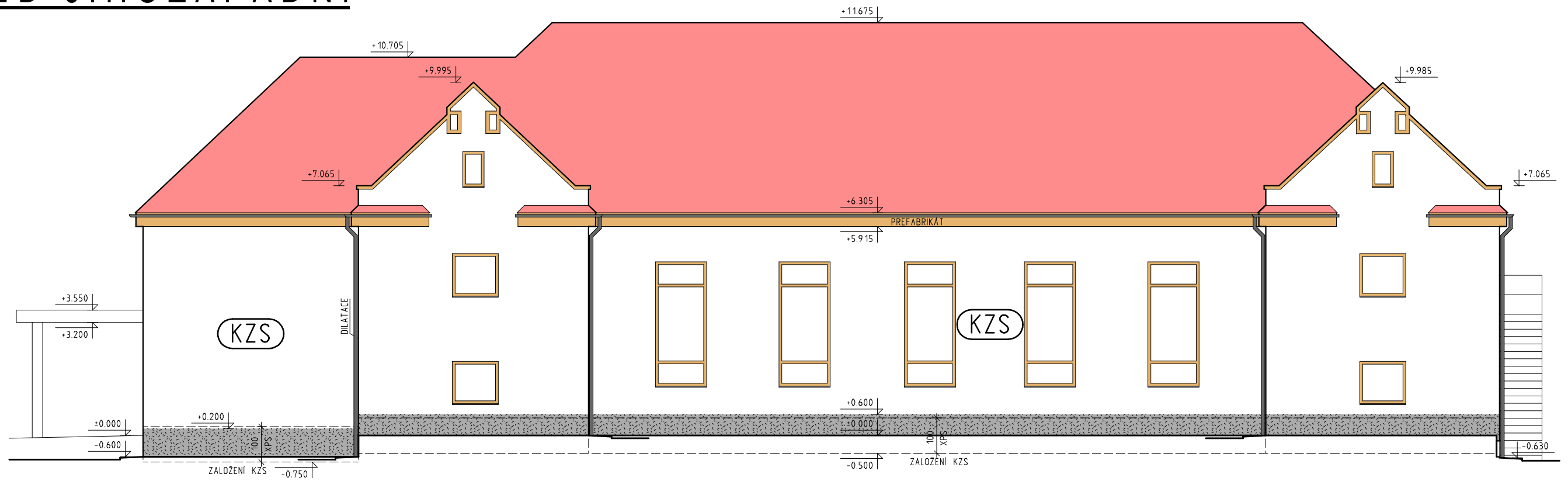
**S2.d - ŠIKMÁ STŘECHA**  
KRYTINA - PALĚNÁ TASKA  
LÁTOVÁNÍ  
VĚTRACÍ MEZERA MEZI KONTRALATĚMI  
POJISTNÁ HYDROIZOLACE  
KROV

vypracoval:	Ing. Vítězslav VONDRA	stupeň:	DSR
stavebník:	Obec LENEŠICE	datum:	06/2017
akce:	STAVEBNÍ ÚPRAVY A PŘÍSTAVBA KD - SOKOLOVNY B. NĚMCOVÉ 314, LENEŠICE, 439 23	měřítko:	č. výkresu:
obsah:	PODÉLNÉ ŘEZY A-A, B-B, SKLADBY - NOVÝ STAV	1:125	D.1.1 b) 5



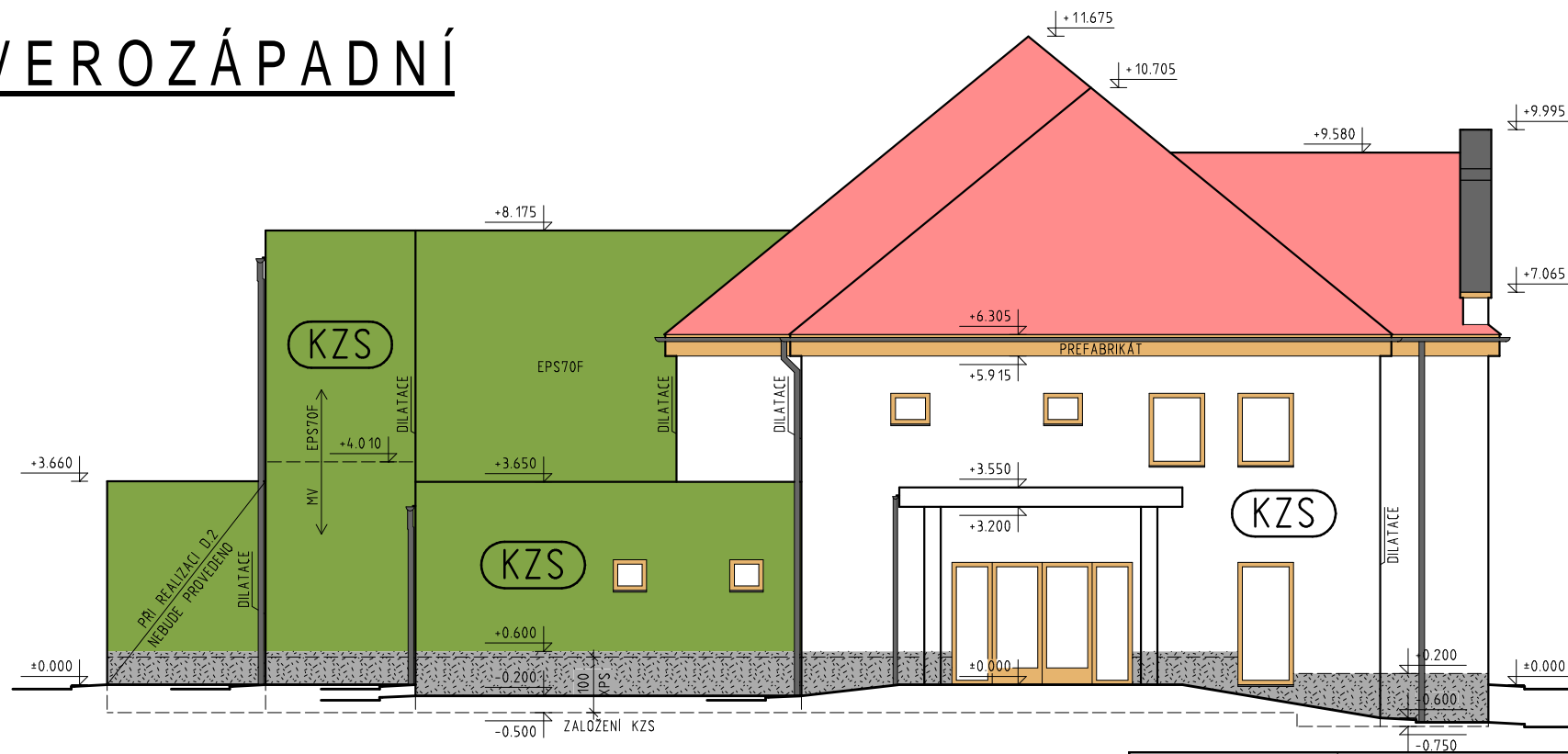
# POHLED JIHOZÁPADNÍ

NOVÝ STAV



# POHLED SEVEROZÁPADNÍ

NOVÝ STAV



## LEGENDA

- KZS** KONTAKTNÍ ZATEPLOVACÍ SYSTÉM  
 - IZOLANTY XPS / MV / EPS70F / tl. 16 cm  
 - HLAVY HMOŽDINEK ZAPUŠTĚNY 25 mm A KRYTY ZÁTKAMI ZE STEJNÉHO IZOLANTU  
 - OŠTENÍ, NADPRAŽÍ A PARAPETY S tl. IZOLANTU 4 cm, SPÁRY NADPRAŽÍ A OŠTENÍ DOTEŠNIT APU LISTAMI  
 - NOVÉ PARAPETY DO LOŽE Z PUR TMELE

## BAREVNÉ ŘEŠENÍ

- SOKLY - KAMINKOVÁ OMÍTKA Z MRAMOROVÉHO ZRNA 2,0 - 4,0 mm, BARVA SEDA 171, 171, 171  
 □ STĚNY NP /POD ŠIKMOU STŘECHOU/ - OMÍTKA SE ZATÍRANOU STRUKTUROU, ZRNITOST 1,5-2,0 mm, SVĚTLÉ SEDA 231, 236, 229  
 ■ STĚNY NP /POD PLOCHÝMI STŘECHAMI/ - OMÍTKA SE ZATÍRANOU STRUKTUROU, ZRNITOST 1,5-2,0 mm, ZELENÁ: 130, 165, 70  
 ■ RIMS A PRUHY POD OKNY A POD OKAPY PLOCHÝCH STŘECH - OMÍTKA SE ZATÍRANOU STRUKTUROU, ZRNITOST 1,5-2,0 mm, SVĚTLÉ HNĚDÁ: 230, 180, 110  
 ■ RÁMY VÝPLNÍ OTVORŮ - SVĚTLÉ HNĚDÁ; DEKOR / BARVU UPRESNIT DLE DODAVATELE  
 ■ KLEMPÍRSKÉ PRVKY /PARAPETY, OKAPOVÝ SYSTÉM, OPLECHOVÁNÍ STITŮ/ - RAL 9007

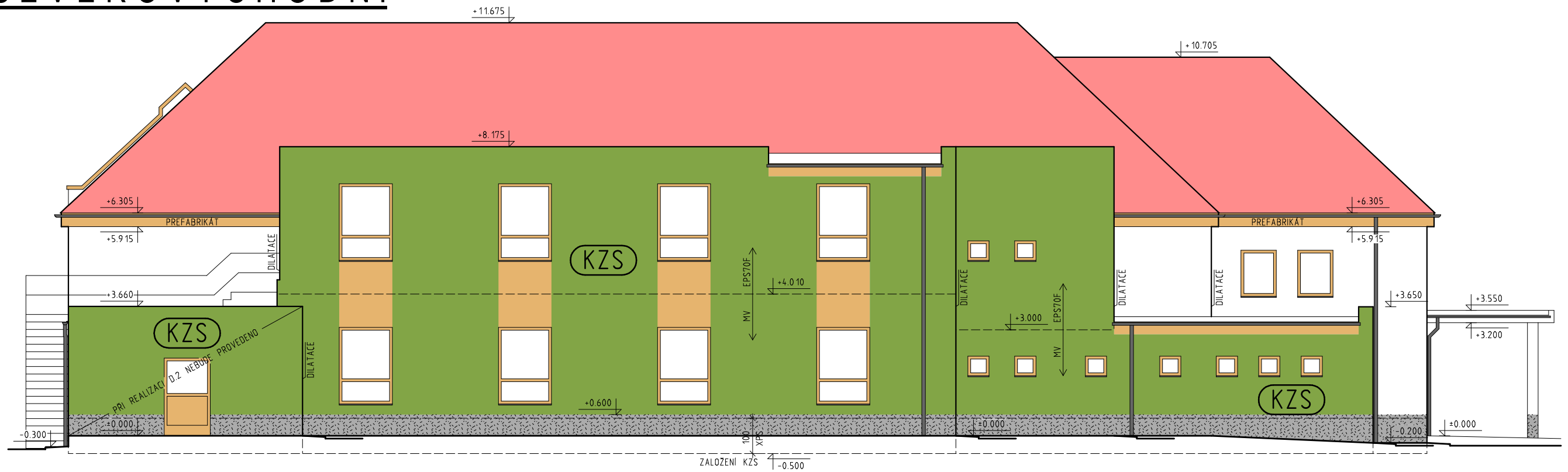
## POZNÁMKY

ZOBRAZOVANÉ BARVY MOHOU BÝT ZKRESLENY TECHNOLOGIÍ TISKU  
 VESKÉRE ROZMERY OVERT NA STAVBE

vypracoval:	Ing. Vítězslav VONDRA	stupeň:	DSR
stavebník:	Obec LENEŠICE	datum:	06/2017
akce:	STAVEBNÍ ÚPRAVY A PŘÍSTAVBA KD - SOKOLOVNY B. NĚMCOVÉ 314, LENEŠICE, 439 23	měřítko:	č. výkresu:
obsah:	POHLED JIHOZÁPADNÍ - NOVÝ STAV POHLED SEVEROZÁPADNÍ - NOVÝ STAV	<b>1:125</b>	<b>D.1.1 b) 8</b>

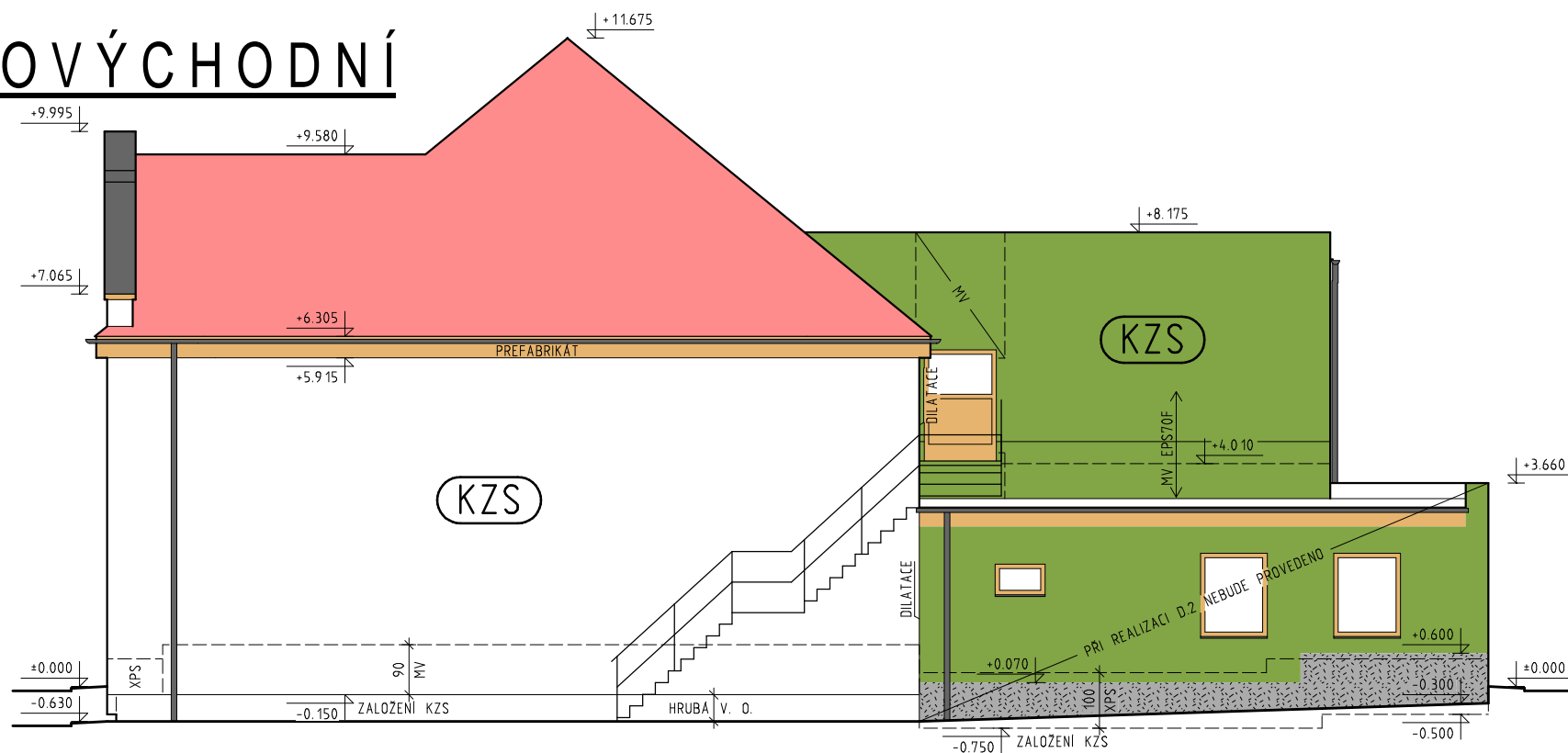
# POHLED SEVEROVÝCHODNÍ

NOVÝ STAV



# POHLED JIHOVÝCHODNÍ

NOVÝ STAV



## LEGENDA

- KZS** KONTAKTNÍ ZATEPLOVACÍ SYSTÉM  
 - IZOLANTNÍ XPS / MV / EPS70F / tl. 16 cm  
 - HLAVY HMOŽDINEK ZAPUŠTĚNÝ 25 mm A KRÝTÝ ZÁTKAMI ZE STEJNÉHO IZOLANTU  
 - OŠTĚNÍ, NADPRAŽÍ A PARAPETY S tl. IZOLANTU 4 cm, SPÁRY NADPRAŽÍ A OŠTĚNÍ DOTĚSNIT APU LISTAMI  
 - NOVÉ PARAPETY DO LOŽE Z PUR TMELE

## BAREVNÉ ŘEŠENÍ

- SOKLY - KAMINKOVÁ OMÍTKA Z MRAMOROVÉHO ZRNA 2,0 - 4,0 mm, BARVA SEDA 171, 171, 171
- STĚNY NP /POD ŠIKMOU STŘECHOU/ - OMÍTKA SE ZATÍRANOU STRUKTUROU, ZRNITOST 1,5-2,0 mm, SVĚTLÉ SEDA 231, 236, 229
- STĚNY NP /POD PLOCHÝMI STŘECHAMI/ - OMÍTKA SE ZATÍRANOU STRUKTUROU, ZRNITOST 1,5-2,0 mm, ZELENÁ: 130, 165, 70
- RÍMSA A PRUHY POD OKNY A POD OKAPY PLOCHÝCH STŘECH - OMÍTKA SE ZATÍRANOU STRUKTUROU, ZRNITOST 1,5-2,0 mm, SVĚTLÉ HNĚDÁ: 230, 180, 110
- RÁMY VÝPLNÍ OTVORŮ - SVĚTLÉ HNĚDÁ; DEKOR / BARVU UPŘESNIT DLE DODAVATELE
- KLEMPÍRSKÉ PRVKY /PARAPETY, OKAPOVÝ SYSTÉM, OPLECHOVÁNÍ STÍTŮ/ - RAL 9007

## POZNÁMKY

ZOBRAZOVANÉ BARVY MOHOU BÝT ZKRESLENY TECHNOLOGIÍ TISKU  
 VESKÉRE ROZMĚRY OVĚRIT NA STAVBE

vypracoval:	Ing. Vítězslav VONDRA	stupeň:	DSR
stavebník:	Obec LENEŠICE	datum:	06/2017
akce:	STAVEBNÍ ÚPRAVY A PŘÍSTAVBA KD - SOKOLOVNY B. NĚMCOVÉ 314, LENEŠICE, 439 23	měřítko:	č. výkresu:
obsah:	POHLED SEVEROVÝCHODNÍ - NOVÝ STAV POHLED JIHOVÝCHODNÍ - NOVÝ STAV	<b>1:125</b>	<b>D.1.1 b) 9</b>